



Factsheet KDV de Jagershof BV

In deze factsheet vindt u snel en overzichtelijk basisinformatie over KDV de Jagershof BV. Meer informatie vindt u op www.dejagershof.com en in ons Pedagogisch Beleid.

Als er na het lezen van de informatie nog vragen zijn, aarzel dan niet om contact met ons op te nemen

De Locatie;

De Jagershof zijn een viertal woningen verdeel over twee twee-onder één kapwoningen die geschakeld zijn d.m.v. de garage. De centrale hal bevindt zich in de middelste garage.

U vindt hier een royale binnenkomst die vanaf twee zijden te benaderen is.

Bij binnenkomst bevindt zich in de rechter twee woningen de dagopvang. Als het volgt verdeeld:

Beneden zijn de baby's gevestigd nl de Jagertjes (0-24 maand) en dreumesen de lenies 0-24 maand.

Op de eerste verdieping hebben de peuters hun plekje nl de Mini-Mollen 2-4 jaar) en de Uiltjes 2-4 jaar

Aan de linkerzijde bevinden zich de Wolven de 7+ groep en het kantoor zich de op begane grond, ook maken zij gebruik van de zolderruimtes van het rechter gebouw. De Mollen 4-7 jaar hebben hun eigen plekje op de eerste verdieping.

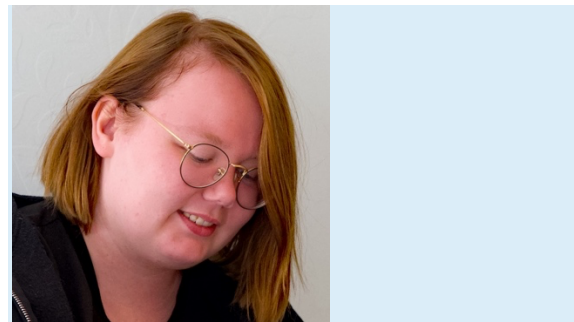
In de hal is het een kleurenspeel van luizenzakken, waarin u voor de kleinsten en de BSO-kinderen alle spullen kunt opbergen.

Via de centrale hal komen we op een grote speelplaats, waar de kinderen zich naar hartenlust kunnen uitleven.

Voor de baby's hebben we een aparte omheinde speelplaats waar ze lekker kunnen spelen, kruipen,

lopen enz. en waar ze veilig zijn voor de grote fietsende, voetballende en spelende kinderen

Voor de BSO-kinderen en de grotere peuters is er een hele grote schuur met daarin veel speelgoed.



Locatiemanager

Lianne Kor

Telefoonnummer

0592858851

E-mailadres

Admin@dejagershof.com

Info@dejagershof.com

Adres:

Diamantstoep 4

9403 SP Assen

Ieder kind als stralend middelpunt

Welkom bij Kinderopvang de Jagershof BV

Dagindeling Kinderopvang



6:30- 9.00 uur

Ontvangst van kinderen. Er is tijd voor een overdracht van ouders naar Pm'er
Kinderen mogen tot 9:00 vrij spelen



Vanaf 9:00 uur

De gezamenlijke dag begint. We beginnen met de kring, een liedje, voorlezen bespreken van een thema. Tot 11:30 uur spelen kinderen (buiten), eten fruit, drinken en doen mee met een bewegingsactiviteit

11:30- 12:30 uur

Tijd voor een gezamenlijke lunch. Samen met de kinderen wordt de tafel gedekt en smeren als zij dat kunnen zelf de boterham. Hierbij drinken zij melk, thee of water. Als de kinderen klaar zijn, ruimen we samen de tafel af



Vanaf 12:30

De kinderen die in de middag gaan slapen gaan naar bed
De andere kinderen mogen Vrij spelen of nemen deel aan Een rustige activiteit. Ook in de middag is er een ontwikkelingsgericht aanbod.

Tussen 12:00 en 13:00 uur kunnen de kinderen gebracht en gehaald worden.

Ieder kind als stralend middelpunt

16:00 – 18:30

Kinderen worden opgehaald
Er vindt altijd een overdracht
naar ouders plaats met het
verloop van de dag



Toelichting dagindeling

Na de dagopening wordt gestart met ontwikkelingsgerichte activiteiten. Deze activiteiten zijn voorbereid en gekoppeld aan het thema van dat moment. Ook eet momenten aan tafel worden benut om de ontwikkeling van de kinderen te stimuleren.

Dagelijks gaan de kinderen naar buiten. Zij spelen op het plein of er wordt een uitstapje in de omgeving gemaakt. Na de lunch gaan de jongste kinderen naar bed. De peuters die niet meer slapen, doen een rustige activiteit of magen vrij spelen

In de middag is er eveneens een (kring) activiteit, vrij spel en dan de kinderen bij voorkeur nog een naar buiten

Baby's hebben een eigen ritme van slapen, spelen, verschoning en voeding. De pedagogisch professionals zorgen voor een rustige en voorspelbare omgeving.



KDV de Jagershof BV heeft 63 kindplaatsen voor kinderen in de leeftijd 0-4 jaar. De locatie biedt ruimte aan vier groepen dagopvang

Groep Jagertjes	16 kindplaatsen	0 -24 maand
Groep lenies	16 kindplaatsen	0- 24 maand
Groep Uiltjes	15 kindplaatsen	24-48 maand
Groep Mini-Mollen	16 kindplaatsen	24-48 maand

Vanaf de dreumesgroep wordt gewerkt met het VVE-programma Uk en Puck om de ontwikkeling van kinderen te stimuleren. Alle ontwikkelingsgebieden krijgen aandacht en worden vertaald in een thematische aanpak van activiteiten. De ontwikkeling van kinderen wordt op alle groepen gevolgd door middel van het kind volgsysteem van Uk en Puck. Op die manier hebben we in beeld wat een kind nodig heeft in zijn of haar ontwikkeling. Meer informatie hierover vindt u in ons pedagogisch beleid

Ieder kind als stralend middelpunt

Afwijkingsregel beroepskracht- kind ratio

De inzet van het personeel is wettelijk vastgesteld in de beroepskracht-kind ratio (BKR) Wij hanteren de rekentool www.1ratio.nl

Het is toegestaan voor maximaal 3 uur per dag af te wijken van de BKR. Er worden dan minderen pedagogisch professionals ingezet.

Op KDV de Jagershof kan de afwijkingsregel worden ingezet voor alle groepen:

- In de ochtend tussen 8:00 en 9:00 uur
- Gedurende de middagpauze tussen 13:30 en 15:00 uur
- Aan he eind van de middag tussen 17:30 en 18:00 uur

Visie KDV de Jagershof

- Dat ieder kind een eigen, unieke persoonlijkheid heeft.
- Dat ieder kind het recht heeft zich in zijn/ haar eigen tempo te ontwikkelen.
- Dat we steeds naar het individuele kind kijken om daarmee inzicht te krijgen in hoe de ontwikkeling verloopt. Op basis daarvan bepalen we wat de volgende stap in de ontwikkeling zou kunnen zijn.
- Dat de belangstelling van het kind leidend is in het aanbod dat we kinderen doen op locatie. We werken met thema's en activiteiten die nauw aansluiten bij de leef- en belevingswereld van kinderen.
- Dat onze pedagogisch professionals een zodanige relatie met ieder kind willen opbouwen dat het kind zich veilig en vertrouwd voelt en zich als gevolg daarvan optimaal kan ontwikkelen.



Wij wensen u een hele fijne tijd toe bij ons
op KDV de Jagershof

“Tot gauw op onze locatie “

Tanja Jager-Molema
Directrice